

Notre activité

WEACCESS GROUP vous propose la solution airMAX®, qui vous apporte le Haut Débit là où les autres opérateurs ne le peuvent.

L'airMAX®, qu'est-ce que c'est :

Le procédé
C'est l'association de la technologie hertzienne airMAX® aux réseaux fibres optique (à ne pas confondre avec la solution satellite).

Couverture zones blanches / zones grises
Cette technologie apporte le Haut Débit dans ces zones mal desservies.

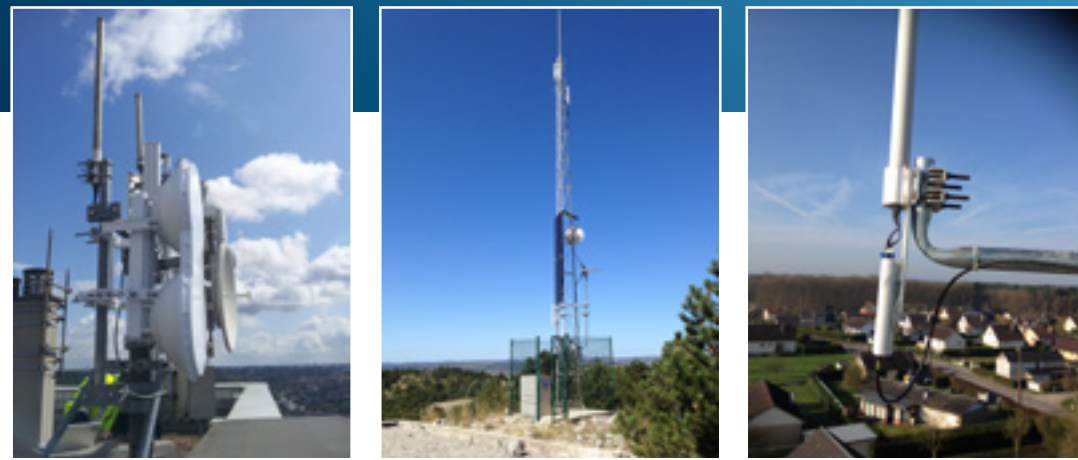
Montée en débit
Du fait du raccordement de notre solution à la fibre optique, vous pouvez bénéficier d'un débit allant jusqu'à 20Mbps/s.

Mise en place
Il vous suffit d'installer l'antenne sur un point haut en extérieur tel que, le râteau existant de votre antenne TV, le pignon de votre maison... et diriger l'antenne vers l'un des émetteurs WEACCESS GROUP.

Document à retourner à l'adresse suivante :
Weaccess Group
59 rue Caroline Herschel
76800 Saint-Étienne-du-Rouvray

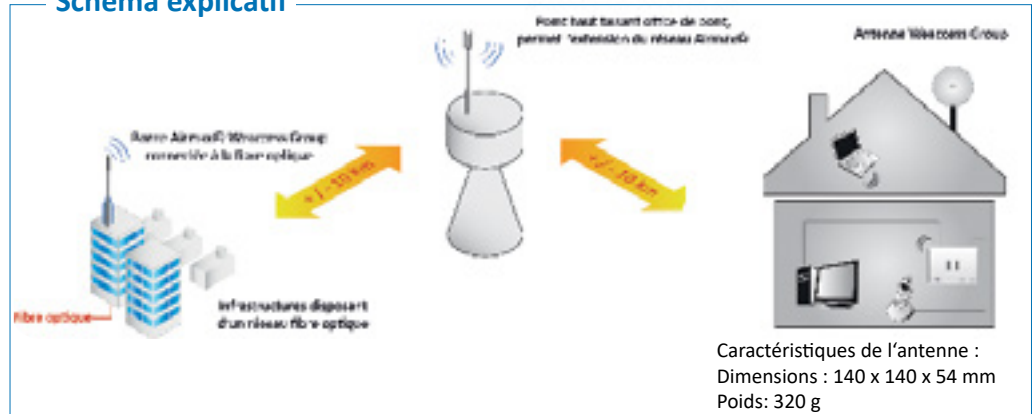
INTERNET HAUT DÉBIT

JUSQU'À 20 MBITS/S



Parrainez votre entourage et bénéficiez d'un mois d'abonnement offert !

Schéma explicatif



Testez votre éligibilité : www.weaccess.fr



www.weaccess.fr
09.70.26.14.00

Formulaire de souscription (à retourner complété et signé)

Choisissez votre offre, cochez vos options

Offre ECO <i>Avec engagement de 1 an</i>
Frais d'accès au service : Antenne + Routeur Wi-Fi
<input type="checkbox"/> 49,00€ <small>Abonnement : 30,00€/mois pendant 6 mois puis 34,99€/mois</small>
Téléphonie illimitée
<input type="checkbox"/> Illimitée vers les fixes en France et 40 pays(2) <small>Abonnement : 2,99€/mois</small>
OU
<input type="checkbox"/> Illimitée vers les fixes et mobiles en France et 40 pays(2) <small>Abonnement : 6,99€/mois</small>
Box TV <i>Sous réserve d'éligibilité</i>
<input type="checkbox"/> 59,00€ <small>TNT, Replay, VOD, multimédia ... Abonnement : 3,00€/mois</small>

OU

Offre Liberté <i>Sans engagement</i>
Kit de connexion : Antenne + Routeur Wi-Fi
<input type="checkbox"/> 138,00€ <small>Abonnement : 30,00€/mois pendant 6 mois puis 34,99€/mois</small>
Téléphonie illimitée
<input type="checkbox"/> Illimitée vers les fixes en France et 40 pays(2) <small>Abonnement : 2,99€/mois</small>
OU
<input type="checkbox"/> Illimitée vers les fixes et mobiles en France et 40 pays(2) <small>Abonnement : 6,99€/mois</small>
Box TV <i>Sous réserve d'éligibilité</i>
<input type="checkbox"/> 59,00€ <small>TNT, Replay, VOD, multimédia ... Abonnement : 3,00€/mois</small>



Le Gouvernement poursuit l'objectif d'un accès au bon haut débit (> 8 Mbit/s) pour tous les français d'ici 2020. En particulier, le Gouvernement souhaite s'assurer que les foyers qui ne bénéficieront pas d'un bon haut débit filaire d'ici à 2020 puissent souscrire à une offre d'accès au bon haut débit par les réseaux hertziens. Dans ce cadre, le Gouvernement vous informe que vous bénéficiez d'un soutien financier de 150.00 € pour la mise en service d'équipements de réception d'internet par les réseaux hertziens.

Ce soutien est déduit de la facture qui vous sera présentée par le fournisseur d'accès à Internet que vous avez sélectionné. Afin que ce dernier puisse solliciter auprès des services de l'État le remboursement de cette aide, nous vous remercions de bien vouloir signer le présent document.
Pour en savoir plus : www.aménagement-numérique.gouv.fr

Pour savoir si vous êtes éligible à la subvention, merci de nous contacter au 09.70.26.14.00

<input type="checkbox"/> J'accepte les Conditions Générales de Vente <small>Disponibles sur http://www.weaccess.fr/file/cgv.pdf ou sur simple demande</small>	
<input type="checkbox"/> Montant total du matériel : _____,00€(1) <small>Chèque à joindre à la commande</small>	Total abonnement(s) : _____,00€(1) <small>Prélèvement mensuel</small>
<input type="checkbox"/> Possibilité de paiement en 3 fois <small>Par prélèvement sur les 3 premiers mois</small>	

Toutes nos formules sont soumises à une période d'essai d'un mois à partir de la date de souscription, dans le cas de non-éligibilité, vous êtes remboursés de votre matériel après retour de celui-ci en l'état.

Cadre réservé à Weaccess

Date réception : / / Status :
IP :

Vos coordonnées

Nom : Prénom :

Adresse :

Code Postal : Ville :

Téléphone fixe : Téléphone mobile :

E-mail :

Mandat de prélèvement SEPA

Joindre obligatoirement un Relevé d'Identité Bancaire

En signant ce formulaire de mandat, vous autorisez Weaccess à envoyer des instructions à votre banque pour débiter votre compte, et votre banque à débiter votre compte conformément aux instructions de Weaccess Group.

Débiteur

Référence unique du mandat :

Nom : Prénom :

Adresse :

Code Postal : Ville :

Pays :

IBAN : _____

BIC : _____

Fait à : Le :/...../.....

Signature _____

En signant ce bon de commande vous acceptez les Conditions Générales de Vente.

Crancier

Identifiant SEPA : **FR42ZZZ422174**

Paiement: Récurrent / Répétitif

WEACCESS GROUP SA
59 rue Caroline Herschel
Technopôle du Madrillet
76800 Saint-Étienne-du-Rouvray

(1) TVA à 20%. (2) Appels illimités vers tous les postes fixes situés en France métropolitaine et dans 40 pays (Allemagne, Argentine, Australie, Autriche, Belgique, Brésil, Canada, Chili, Chine, Chypre, Colombie, Danemark, Espagne, Grande-Bretagne, Grèce, Hong-Kong, Hongrie, Irlande, Israël, Italie, Kazakhstan, Luxembourg, Malaisie, Mexique, Norvège, Nouvelle-Zélande, Panama, Pays-Bas, Pologne, Portugal, Pérou, Russie, Singapour, Slovaquie, Suisse, Suède, Taiwan, Thaïlande, USA, Venezuela), hors numéros courts et spéciaux. Tarifs vers les mobiles en France de 0.15 € TTC / min. Services inclus: facturation à la seconde dès la première seconde, messagerie vocale, présentation du numéro.

Vous bénéficiez du droit d'être remboursé par votre banque selon les conditions décrites dans la convention que vous avez passée avec elle. Une demande de remboursement doit être présentée dans les huit semaines suivant la date de votre compte pour un prélèvement autorisé, sans tarder et au plus tard dans les treize mois en cas de prélèvement non autorisé. Vos droits concernant le mandat ci-dessus sont expliqués dans un document que vous pouvez obtenir auprès de votre banque.